



SOMPOひまわり生命

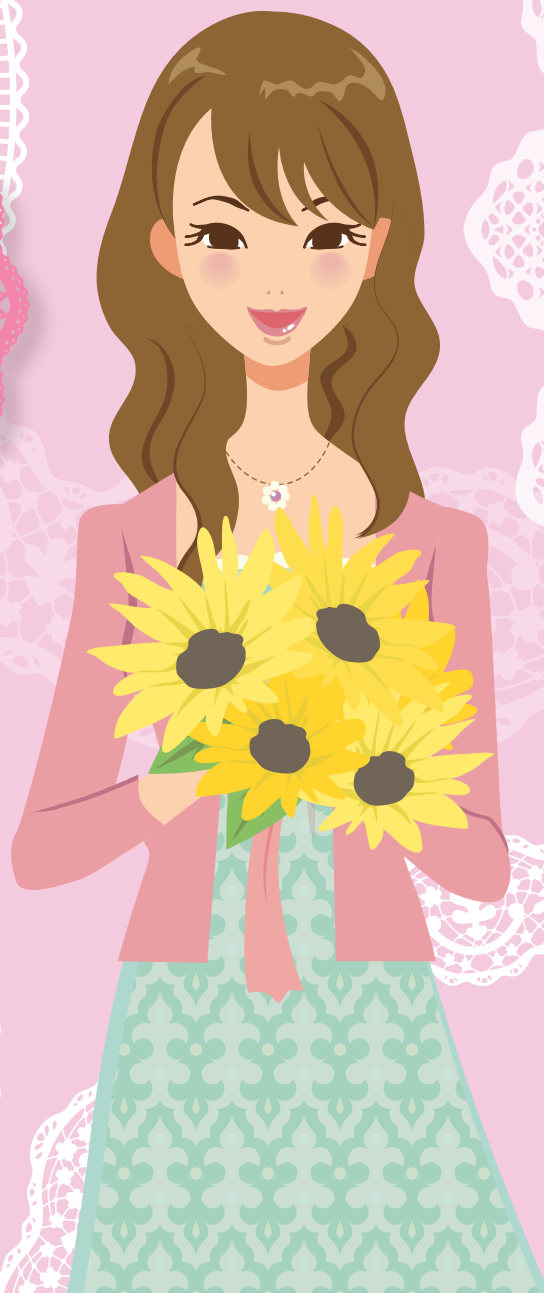
あなたが健康だと、だれかがうれしい。

令和2年6月改定

# 女性のための医療保険 フェミニーナ — Feminine —

医療保険(MI-01)A型・180日型・生存給付金付・15年タイプ

女性の安心と  
楽しみを  
サポート!



必ず  
ご確認  
ください

法人で加入をご検討される場合、  
「法人向け保険商品のご検討に際してご留意いただきたいこと」を参照のうえ、  
税務取扱についてご留意すべき事項をご確認ください。

# フェミニヌは女性の安心と楽しみをサポートする医療保険です。(プラン1の場合)

特徴

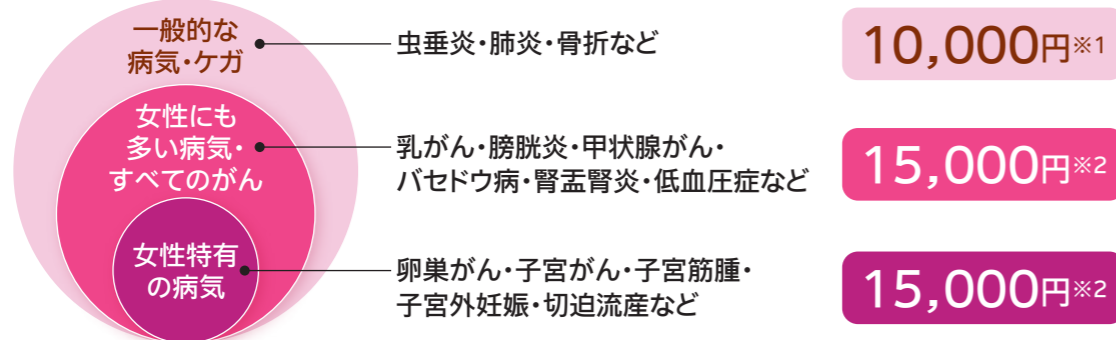
1

女性に手厚い  
入院保障

## 女性にとって心配な病気やすべてのがんによる入院を重点保障!

子宮がんや子宮筋腫などの「女性特有の病気」、膀胱炎などの「女性にも多い病気」はもちろん、「すべてのがん」や「妊娠出産関係」の入院を重点的に保障します。(医療用女性疾病入院特約)

● 正常分娩は除きます。詳しくは約款別表をご覧ください。

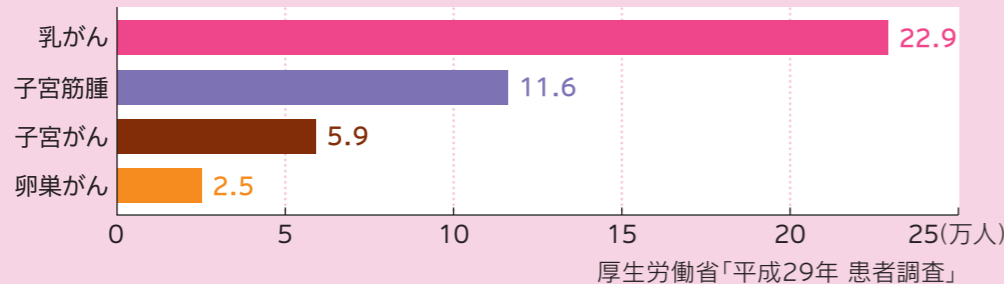


※1 疾病入院給付金・災害入院給付金の日額  
※2 疾病入院給付金+女性疾病入院給付金の日額

## 女性にとっての心配ごとは?

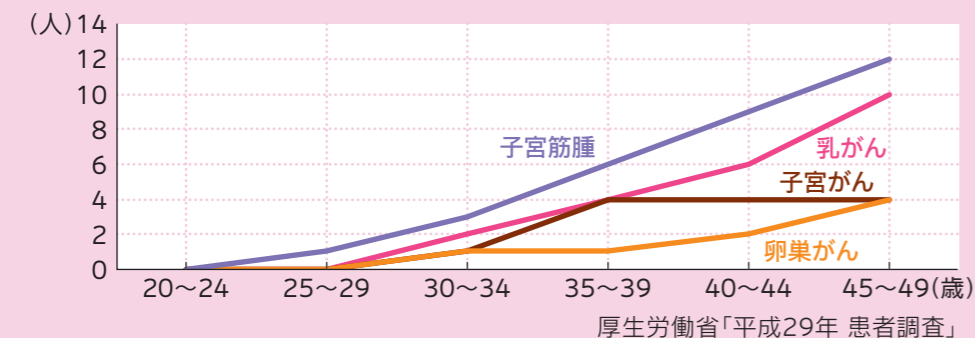
乳がんは女性が最も多くかかるがんです。

■ 女性が心配な病気の総患者数(女性)



女性が心配な病気は30代から入院する可能性が高くなっています。

■ 女性が心配な病気の入院受療率(女性 人口10万対)



特徴

2

手術の保障も  
充実

## 手術は公的医療保険の対象となる約1,000種類を保障!

病気やケガで公的医療保険対象の所定の手術を受けたときには、入院の有無にかかわらず、手術給付金が受け取れます。

● 手術給付金について詳しくは、7ページをご覧ください。

手術の保障も頼もしい!

回数  
無制限\*

手術の内容に応じて

40万円 20万円 10万円 5万円

のいずれか該当する金額をお支払いします。

\*一部例外や対象外となる手術があります。

特徴

3

入院時や退院後の  
通院にも  
対応

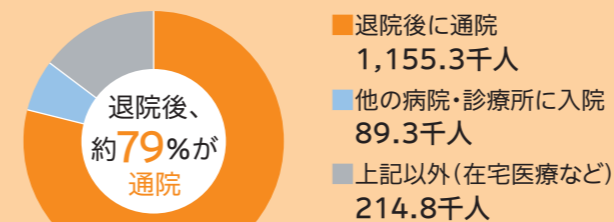
## 入院時や退院後の通院の備えに!

病気やケガで入院した場合、入院一時金が受け取れます。(医療用入院一時金特約)  
また病気やケガで入院し、退院後に通院した場合、通院給付金が受け取れます。(医療用通院特約)

## 退院後、多くの方が通院治療

退院後も通院治療を続けている方が多い傾向にあります。

■ 退院患者の退院後の行き先



厚生労働省「平成29年 患者調査」

## 治療費以外にもかかる費用って?

差額ベッド代 食費  
付き添いの方の交通費  
テレビ代 日用品代  
お見舞いに来てくれた方への御礼 など



特徴

4

うれしい  
生存給付金

## 3年ごとにうれしい生存給付金!

入院・手術の有無や回数にかかわらず、3年ごとに生存給付金が受け取れます。

● 被保険者が保険期間中の3年ごとの契約応当日の前日末または保険期間満了時に生存している場合に受け取れます。

使いみちはいろいろ!

28歳で加入した場合 3年ごとに 150,000円

保険期間15年の間に 合計 750,000円

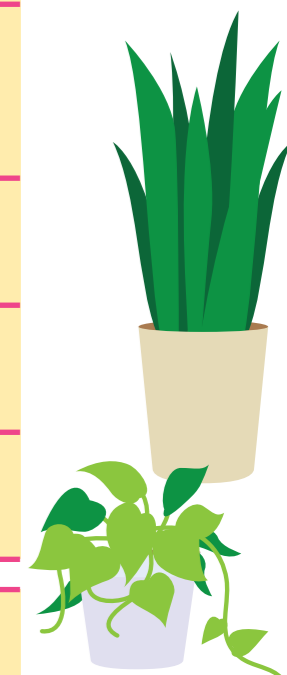
の生存給付金が受け取れます。



# フェミニヌの保障内容

保険期間・保険料払込期間：15年

		プラン1	プラン2	プラン3
<b>入院</b> 新三大疾病 支払日数 無制限特別 医療用女性疾病 入院特約	<b>病气やケガ</b> で入院したとき<疾病入院給付金・災害入院給付金> 日帰り入院OK ※1 1入院180日限度※2 病気で通算1000日限度、ケガで通算1000日限度 (新三大疾病 ※3による入院は1入院、通算ともに無制限※4)	1日につき 10,000円	1日につき 7,000円	1日につき 5,000円
	<b>重点保障</b> 日帰り入院OK ※1 女性特有の病气・女性にも多い病气・ すべてのがんで入院したとき<女性疾病入院給付金> 1入院180日限度※2、通算無制限	安心 その1 P5	さらに 1日につき 5,000円	さらに 1日につき 3,000円
<b>入院一時金</b> 医療用入院 一時金特約	病气やケガで入院したとき 1入院1回限度	1入院につき 10万円	1入院につき 10万円	1入院につき 10万円
<b>手術</b>	約1,000種類の手術 病气やケガによる所定の手術・放射線治療、造血幹細胞移植を 目的とした骨髄幹細胞または末梢血幹細胞の採取術※5を 受けたとき<手術給付金>	安心 その3 P7 内容により1回につき 40・20・10・5万円	内容により1回につき 28・14・7・3.5万円	内容により1回につき 20・10・5・2.5万円
<b>通院</b> 医療用 通院特約	病气やケガで入院し、退院後に通院したとき<疾病通院給付金・災害通院給付金> 1入院につき30日限度 病気で通算1000日限度、ケガで通算1000日限度 (三大疾病 ※6による通院は通算無制限)	1日につき 10,000円	1日につき 7,000円	1日につき 5,000円
<b>死亡</b> 定期保険特約	亡くなられたとき<死亡保険金+特約死亡保険金>	安心 その5 P8 300万円 (100万円+200万円)	300万円 (70万円+230万円)	300万円 (50万円+250万円)
<b>高度障害</b> 定期保険特約	所定の高度障害状態になったとき<特約高度障害保険金>	安心 その6 P8 200万円	230万円	250万円
<b>生存給付</b>	3年ごとに生存しているとき<生存給付金> 入院していても受け取れます	うれしい P9 3年ごとに 150,000円	3年ごとに 105,000円	3年ごとに 75,000円
<b>オプション</b> 先進医療	先進医療 ※8による療養を受けたとき<先進医療給付金>	先進医療の技術料(通算2,000万円限度)		



※1 日帰り入院は、入院基本料のお支払いの有無などを参考にして判断します。  
 ※2 入院給付金については、入院の直接の原因が同一の病气(医学上重要な関係があると当社が認めた病气を含む)またはケガで2回以上入院をされたとき、1回の入院とみなす場合があります。このため、入退院を繰り返される傷病等については、お支払いができる最大日数が1回の入院のお支払限度である180日となる場合がありますので、ご注意ください。  
 ※3 対象となる**新三大疾病**は「がん(上皮内がん含む)」「心疾患」「脳血管疾患」です。  
 ※4 新三大疾病による入院の場合は、疾病入院給付金の1回の入院についてのお支払限度、および通算支払限度を超えて疾病入院給付金をお支払いします。

※5 責任開始日からその日を含めて1年を経過した日以後に行われた採取術が対象となり、手術給付金のお支払いは1回を限度とします。ただし、骨髄幹細胞または末梢血幹細胞の提供者と受容者が同一人となる自家移植の場合は対象外です。  
 ※6 対象となる**三大疾病**は「がん(上皮内がん含む)」「急性心筋梗塞\*1」「脳卒中\*2」です。  
 \*1 虚血性心疾患のうち、急性心筋梗塞(狭心症などを除く)  
 \*2 脳血管疾患のうち、「くも膜下出血」「脳内出血」「脳梗塞」  
 ※7 被保険者が既に当社で所定の先進医療関係の保障にご加入の場合には、付加できません。

**新三大疾病**と**三大疾病**で、保障範囲が異なりますのでご注意ください。

※8 先進医療とは、厚生労働大臣が定める先進医療をいい、療養を受けた日現在に規定されているものに限り、対象となる先進医療は変動します。先進医療ごとに厚生労働大臣が定める施設基準に適合する病院、または診療所において行われるものに限り、  
 ● 保険期間は15年です。健康状態に関係なく最長90歳まで自動更新されます(更新後の保険料は更新時の年齢・保険料率などにより計算します)。  
 ● この保険は主契約(疾病入院給付金・災害入院給付金・手術給付金・死亡保険金・生存給付金)+新三大疾病支払日数無制限特別+医療用女性疾病入院特約+医療用入院一時金特約+医療用通

院特約+定期保険特約です。主契約は医療保険(MI-O1)A型・180日型です。  
 ● 特約死亡保険金と特約高度障害保険金は重複してお支払いしません。特約高度障害保険金をお支払いした場合、定期保険特約は消滅します。  
 ● 妊娠中の方のお取扱いについては若干の制限が加わりますのでお問い合わせください。ご契約をお引受けできない場合もございます。  
 ● 法人募集代理店およびその特定関係法人の役員・従業員は、法律上の規制(構成員契約規制)により、当該代理店からこのプランにお申込みいただくことはできません。

お仕事の内容・健康状態・保険のご加入状況などによっては、ご契約をお引受けできない場合や保障内容を制限させていただく場合があります。



## 女性に手厚い入院保障! 新三大疾病による入院は無制限で保障!

入院保障が手厚くてうれしいね!

### ■女性特有の病気・女性にも多い病気・すべてのがんによる入院を重点的に保障します。(女性疾病入院給付金)〈医療用女性疾病入院特約〉

子宮がん・子宮筋腫などの「女性特有の病気」・膀胱炎などの「女性にも多い病気」・上皮内がんを含む「すべてのがん」で1日以上入院した場合、女性疾病入院給付金が受け取れます。異常妊娠(子宮外妊娠等)・異常分娩(骨盤位等による帝王切開)といった妊娠出産関係による入院についても保障します。

- 正常分娩での入院は保障の対象とはなりません。
- 1入院の支払限度日数は主契約と同日数(180日)です。(通算無制限)



## 女性疾病入院給付金の対象となる女性特定疾病

### ◎悪性新生物

- 子宮がん ● 乳がん ● 胃がん ● 直腸がん ● 肝臓がん ● 肺がん ● 骨肉腫
- 白血病 など女性がかかる悪性新生物のすべて

### ◎特定の良性新生物

- 子宮筋腫 ● 良性新生物(乳房/子宮/卵巣/腎/腎盂/尿管/膀胱/甲状腺) など

### ◎その他の特定疾病

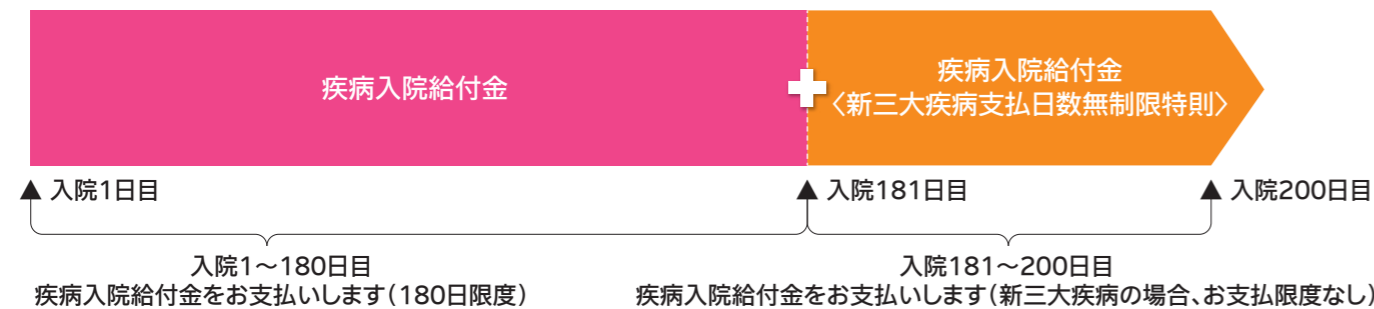
- 甲状腺腫 ● クッシング症候群 ● 卵巣機能障害 ● 鉄欠乏性貧血 ● 紫斑病 ● 血小板機能異常症
- 低血圧症 ● 慢性リウマチ性心疾患 ● 胆石症 ● 胆のう障害 ● ネフローゼ症候群 ● 慢性腎不全
- 膀胱炎 ● 腎結石 ● 尿管結石 ● 乳房の障害 ● 女性生殖器の障害 ● 妊娠の合併症
- 分娩の合併症 ● 産褥の合併症 ● リウマチ性多発筋痛 ● 慢性関節リウマチ ● 流産 など
- 医療用女性疾病入院特約の対象となる女性特定疾病については約款別表をご覧ください。

● この保険は、新三大疾病支払日数無制限特約が付加されていますが、女性疾病入院給付金の1回の入院についての支払限度日数は無制限にはなりません。

### ■新三大疾病\*で入院した場合、入院日数を無制限に保障します。〈新三大疾病支払日数無制限特約〉

※対象となる新三大疾病は「がん(上皮内がん含む)」「心疾患」「脳血管疾患」です。

#### 〈事例〉対象となる新三大疾病により200日入院した場合



## 入院したら一時金で保障! 〈医療用入院一時金特約〉

### ■病気やケガで入院した場合、入院一時金が受け取れます。

**お支払事由** 疾病入院給付金または災害入院給付金が支払われる入院をしたとき  
● 1回の入院\*についての入院一時金のお受取りは1回限りです。

**入院一時金額** 1入院につき10万円

### 入院一時金のお受取りについて



1回の入院\*についての入院一時金のお受取りは1回限りです。また、つぎのいずれかに該当する場合についても、それらの入院を通じて入院一時金のお受取りは1回限りとします。

- 入院を2回以上した場合で、1回の入院とみなされるとき
- 疾病の治療を目的とした入院を開始したときに、異なる疾病を併発していた場合、またはその入院中に異なる疾病を併発した場合で、その入院開始の直接の原因となった疾病により継続して入院したものとみなされるとき

\*1回の入院については下記「1回の入院のお支払限度について」をご覧ください。

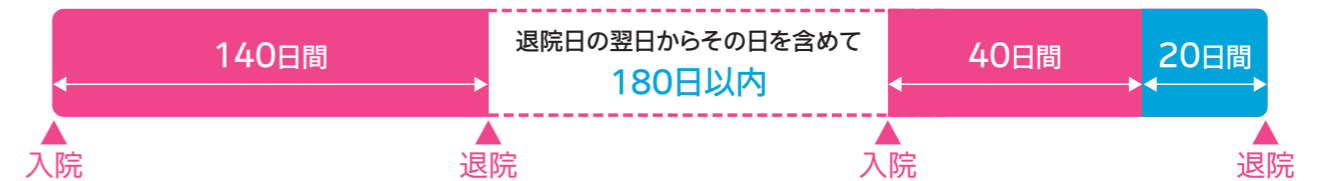
## 1回の入院のお支払限度について

一度入院して退院しても、180日以内に原因が同一または医学上重要な関係がある入院をした場合には、1入院とみなされます。

### 2つの入院が1入院とみなされる場合

140日間入院後、退院日の翌日からその日を含めて180日以内に60日間の入院をした場合

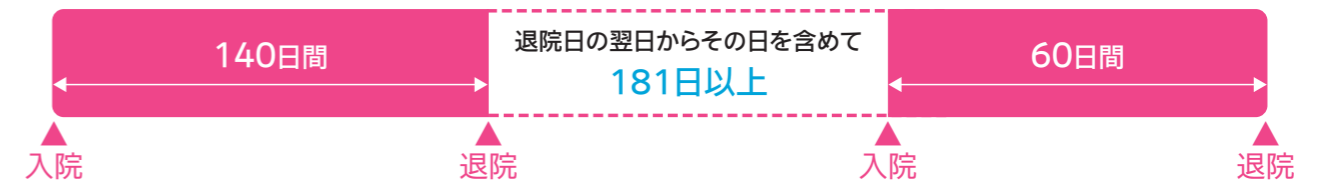
✕ 200日間の入院とみなされ、60日間のうち20日間は保障されません



### 2つの入院が1入院とみなされない場合

140日間入院後、退院日の翌日からその日を含めて181日以上経過後に60日間の入院をした場合

○ 別の入院とみなされるため、60日間分保障されます





### 安心 その3

## 手術の保障も充実! (手術給付金)

保障される  
手術の範囲が  
広くて安心ね!



■所定の手術・放射線治療を受けた場合、手術給付金が受け取れます。

公的医療保険対象の約1,000種類の手術に対応しています。

手術給付金のお支払額について(プラン1の場合)		対象となる手術など	お支払額 (1回につき)	お支払限度
公的医療保険対象の手術※1 つぎに該当する手術は対象外です。 ●診断・検査など治療を直接の目的としない手術 ●創傷処理 ●皮膚切開術 ●デブリドマン ●骨または関節の非観血的整復術・非観血的整復固定術・非観血的授動術 ●抜歯手術 ●鼻粘膜焼灼術、下甲介粘膜焼灼術、下甲介粘膜レーザー焼灼術(両側)および鼻甲介切除術(高周波電気凝固法によるもの)	1	●開頭手術(穿頭術は4) ●四肢切断術(手指・足指は4) ●脊髄腫瘍摘出術 ●心臓・肺・肝臓・脾臓・腎臓の移植手術※2	40万円	回数は無制限※3
	2	●開胸・開腹手術 (●3に該当する手術は除く) ●帝王切開娩出術は4 (注)乳房切除術は開胸手術に該当しないため4		
	3	●胸腔鏡・縦隔鏡・腹腔鏡を用いた手術	10万円	
	4	1~3に該当しない手術	10万円	
先進医療に該当する手術 先進医療のうち、診断・検査・注射・点滴・全身的薬剤投与・局所的薬剤投与は対象外です。		入院中に受けた手術	10万円	
公的医療保険対象の放射線治療※1 先進医療に該当する放射線照射または温熱療法		外来で受けた手術	5万円	
造血幹細胞移植を目的とした骨髄幹細胞または末梢血幹細胞の採取術※4			20万円	1回のみ

※1 「公的医療保険対象の手術」「公的医療保険対象の放射線治療」とは  
公的医療保険制度によって保険給付の対象となる医科診療報酬点数表に手術料・放射線治療料が算定されるものをいいます。

※2 臓器の移植に関する法律に沿った、受容者を対象とした手術に限ります。また、提供者側は対象外です。

※3 「手術給付金」のお支払限度の例外  
手術料が一連の治療過程につき1回のみ算定される手術

(網膜光凝固術など)や、放射線治療(照射)・温熱療法を複数回受けた場合は、施術の開始日から60日の間に1回の給付を限度とします。

手術料が1日につき算定される手術(人工心肺など)を複数回受けた場合は、手術を受けた初日のみお支払いします。

※4 責任開始日からその日を含めて1年を経過した日以後に行われた採取術が対象となり、手術給付金のお支払いは1回を限度とします。ただし、骨髄幹細胞または末梢血幹細胞の提供者と受容者が同一人となる自家移植の場合は対象外です。

### ⚠️ ご注意ください

●手術給付金の詳細は「ご契約のしおり・約款」をご覧ください。

#### 【例】鼻粘膜焼灼術

お支払い  
できません

公的医療保険の手術料が算定される手術ですが、  
給付対象外のため手術給付金はお支払いしません。

#### 給付金お支払例(プラン1の場合) 突然の入院、手術も安心です。

【例】乳がんで14日間入院、その間に1回の手術を受けた場合

疾病入院給付金	日額10,000円 × 14日間
女性疾病入院給付金	日額 5,000円 × 14日間
入院一時金	1入院につき 10万円
手術給付金※(乳房切除術)	疾病入院給付金日額の 10倍

お支払額  
合計41万円

※上記「対象となる手術など」2の(注)を参照。●お支払いの可否は、最終的には診断書の内容等により判断させていただきます。



### 安心 その4

## 退院後の通院も保障! (疾病通院給付金・災害通院給付金)〈医療用通院特約〉

■病气やケガで入院し、退院後に通院した場合、通院給付金が受け取れます。

#### お支払事由

疾病入院給付金または災害入院給付金が支払われる入院をし、その入院の退院日の翌日からその日を含めて180日以内に通院※1をしたとき

※1 入院の原因となった病气やケガの治療を目的とした通院に限ります。

1回の入院※2に対する通院のお支払限度 30日

●2回以上入院された場合で、1回の入院とみなされる場合は、お支払限度である30日まで保障します。

※2 1回の入院については6ページ「1回の入院のお支払限度について」をご覧ください。

#### 通算のお支払限度

病气やケガによる通院をそれぞれ通算1000日まで保障します。  
ただし、三大疾病※3で通院した場合は、通算支払限度を超えて疾病通院給付金をお支払いします。

プラン名	通院給付金日額
プラン1	1日につき 10,000円
プラン2	1日につき 7,000円
プラン3	1日につき 5,000円

※3 対象となる三大疾病は「がん(上皮内がん含む)」「急性心筋梗塞\*1」「脳卒中\*2」です。

\*1 虚血性心疾患のうち、急性心筋梗塞(狭心症などを除く)

\*2 脳血管疾患のうち、「くも膜下出血」「脳内出血」「脳梗塞」



### 安心 その5

## 万が一の際にもお役立ち! (死亡保険金・特約死亡保険金)〈定期保険特約〉

万が一のときにも  
役に立つね!

■亡くなられた場合、死亡保険金・特約死亡保険金をお支払いします。

プラン名	死亡保険金・特約死亡保険金
プラン1	300万円(100万円+200万円)
プラン2	300万円(70万円+230万円)
プラン3	300万円(50万円+250万円)



### 安心 その6

## 高度障害状態も保障! (特約高度障害保険金)〈定期保険特約〉

■所定の高度障害状態になった場合、特約高度障害保険金をお支払いします。

プラン名	特約高度障害保険金
プラン1	200万円
プラン2	230万円
プラン3	250万円



# うれしい 3年ごとのお楽しみ! (生存給付金)

3年ごとの  
生存給付金なんて  
何だか楽しみだよ。



じゃ、  
温泉旅行でも  
計画しようよ!

## ■3年ごとに計5回、生存給付金が受け取れます。

- 被保険者が保険期間中の3年ごとの契約応当日の前日未または保険期間満了時に生存している場合にご契約者が受け取れます。
- 入院や手術の有無や回数は問いません。

プラン名	3年ごとの生存給付金額 (生存しているとき)	生存給付金額合計 (15年間)
プラン1	150,000円	750,000円
プラン2	105,000円	525,000円
プラン3	75,000円	375,000円

28歳

で加入した場合(プラン1の場合)

- 31歳 150,000円 自分へのごほうびに
- 34歳 150,000円 夫婦で旅行に
- 37歳 150,000円 子どものために
- 40歳 150,000円 貯金に
- 43歳 150,000円 子どもの入学のお祝いに

●保険期間15年の間に、生存給付金を3年ごとに計5回受け取れます。

「貯金」「旅行」「買い物」  
使いみちが  
自由に選べるね!



## 保険料表[口座振替月払]

保険期間・保険料払込期間:15年 契約年齢:18~60歳

契約年齢(歳)	プラン1		プラン2		プラン3	
	オプションあり	オプションなし	オプションあり	オプションなし	オプションあり	オプションなし
18	7,868	7,781	5,776	5,689	4,639	4,552
19	8,012	7,925	5,883	5,796	4,734	4,647
20	8,161	8,074	5,993	5,906	4,834	4,747
21	8,280	8,193	6,082	5,995	4,914	4,827
22	8,391	8,304	6,167	6,080	4,992	4,905
23	8,492	8,405	6,242	6,155	5,059	4,972
24	8,578	8,491	6,310	6,223	5,122	5,035
25	8,626	8,539	6,347	6,260	5,152	5,065
26	8,642	8,555	6,361	6,274	5,164	5,077
27	8,642	8,555	6,367	6,280	5,167	5,080
28	8,610	8,523	6,346	6,259	5,147	5,060
29	8,590	8,503	6,334	6,247	5,134	5,047
30	8,547	8,460	6,305	6,218	5,104	5,017
31	8,542	8,455	6,305	6,218	5,097	5,010
32	8,497	8,410	6,273	6,186	5,064	4,977
33	8,478	8,391	6,265	6,178	5,054	4,967
34	8,452	8,365	6,249	6,162	5,037	4,950
35	8,453	8,366	6,255	6,168	5,037	4,950
36	8,483	8,396	6,283	6,196	5,057	4,970
37	8,506	8,419	6,305	6,218	5,074	4,987
38	8,546	8,459	6,340	6,253	5,099	5,012
39	8,618	8,531	6,400	6,313	5,152	5,065
40	8,693	8,606	6,462	6,375	5,202	5,115
41	8,832	8,745	6,573	6,486	5,297	5,210
42	8,981	8,894	6,690	6,603	5,397	5,310
43	9,162	9,075	6,834	6,747	5,519	5,432
44	9,350	9,263	6,983	6,896	5,649	5,562
45	9,543	9,456	7,136	7,049	5,779	5,692
46	9,775	9,688	7,321	7,234	5,939	5,852
47	10,007	9,920	7,503	7,416	6,094	6,007
48	10,266	10,179	7,708	7,621	6,267	6,180
49	10,530	10,443	7,916	7,829	6,444	6,357
50	10,806	10,719	8,134	8,047	6,629	6,542
51	11,102	11,015	8,365	8,278	6,824	6,737
52	11,402	11,315	8,601	8,514	7,024	6,937
53	11,714	11,627	8,849	8,762	7,237	7,150
54	12,057	11,970	9,119	9,032	7,467	7,380
55	12,461	12,374	9,440	9,353	7,739	7,652
56	12,911	12,824	9,790	9,703	8,029	7,942
57	13,391	13,304	10,171	10,084	8,352	8,265
58	13,963	13,876	10,625	10,538	8,734	8,647
59	14,585	14,498	11,119	11,032	9,149	9,062
60	15,276	15,189	11,667	11,580	9,612	9,525

(令和2年6月現在) 単位:円

## ご検討にあたってご確認いただきたいこと

必ず  
ご確認  
ください

ご契約の際は「ご契約に際しての重要事項(契約概要・注意喚起情報)」「ご契約のしおり・約款」をご覧ください

### 医療保険(MI-01)について

- 各給付金のお支払いは、責任開始期以後に発病した病気や発生した不慮の事故によるケガを対象とします。
- 配当金・満期保険金はありません。
- 記載されているプランは、契約者貸付・保険料の自動振替貸付のお取扱いができません。

### 保険料のお払込みの免除について

つぎの状態に該当した場合、以後の保険料のお払込みが免除され、保険料のお払込みは継続されたものとしてお取扱いします。

- 所定の高度障害状態に該当したとき
- 不慮の事故により所定の身体障害状態に該当したとき

### お支払事由の変更について

公的医療保険制度等の変更が将来行われたときには、主務官庁の認可を得て将来に向かってお支払事由を変更することがあります。

### 解約返戻金について

- 定期保険特約の解約返戻金はないか、あってもごくわずかです。
- その他の特則・特約には、解約返戻金はありません。

### 自動更新について

- 健康状態にかかわらず自動的にご契約が更新されます。更新を希望されない場合は、保険期間満了日の2週間前までにお申し出ください。
- 保険料は更新時の年齢・保険料率などにより計算されます。
- 更新後の保険期間は更新前と同一ですが、更新後の保険期間満了日の翌日における年齢が90歳を超えるときは、短期の保険期間に変更して更新されます。
- 更新後の給付金のお支払限度は更新前後を通算します。
- 保険料のお払込みが免除されている場合、B型(生存給付金がない型)に変更して更新します。

### 現在のご契約の解約等をお申し込みについて

現在のご契約を解約または減額し、新たなご契約へのお申し込みをご検討されている方は、「ご契約に際しての重要事項(注意喚起情報)」を必ずご確認ください。

### 生命保険募集人について

当社の生命保険募集人(社員・募集代理店)はお客さまと当社の保険契約締結の媒介を行う者で、保険契約締結の代理権はありません。保険契約はお客さまからの保険契約のお申し込みに対して当社が承諾したときに有効に成立します。

なお、当社の生命保険募集人の身分・権限などに関して確認をご要望の場合には、最寄りの支社もしくは本社までお問い合わせください。

### 金融機関を募集代理店として本商品にご加入されるお客さまはつぎの点にご留意ください

- 本商品は生命保険であり預金などではありません。したがって、元本保証はありません。また、預金保険法第53条に規定する保険金の支払対象ではありません。
- 本商品の契約お申し込みの有無が、取扱金融機関とのその他の取引に影響を与えることはありません。
- 金融機関が本商品を募集する場合においては、法令によりお客さまの範囲ならびにご契約の条件が制限される場合があります。



SOMPOひまわり生命保険株式会社

〒163-8626 東京都新宿区西新宿6-13-1 新宿セントラルパークビル  
〈公式ウェブサイト〉 <https://www.himawari-life.co.jp/>

SOMPOグループの一員です。

お問い合わせ先